

# - 全身麻醉 -

全身麻醉是使用藥物讓病患在手術中達到不痛且失去知覺的一種麻醉方式。全身麻醉主要包括兩種方式，一種是**需要插管**的全身麻醉；另一種是**不插管**的靜脈麻醉（只使用靜脈藥物）。

## 插管全身麻醉

就是一般常講的全身麻醉，只是病患通常不知全身麻醉**需要插管**。首先先從點滴給予強力安眠藥物，待病患進入睡著狀態後，麻醉醫師會利用器械來建立病患的呼吸道，這個過程稱為**插管**。插管的目的是要讓麻醉氣體或氧氣從此管路送到肺部吸收，以達到麻醉的維持或血氧的維持。目前常見的插管方式主要有兩種，一種是喉頭罩(如下圖 1)，另一種是氣管內管(如下圖 2)。使用氣管內管，管子會從嘴巴或鼻孔，經過咽喉部放到氣管內，所有的手術皆可用此法麻醉。使用喉頭罩，喉頭罩會經由嘴巴放到咽喉部，不用進入氣管內；這種方式的呼吸道處置，無法避免嘔吐造成**吸入性肺炎**的風險，而且較容易有麻醉氣體洩漏的問題，只適用於某些手術。

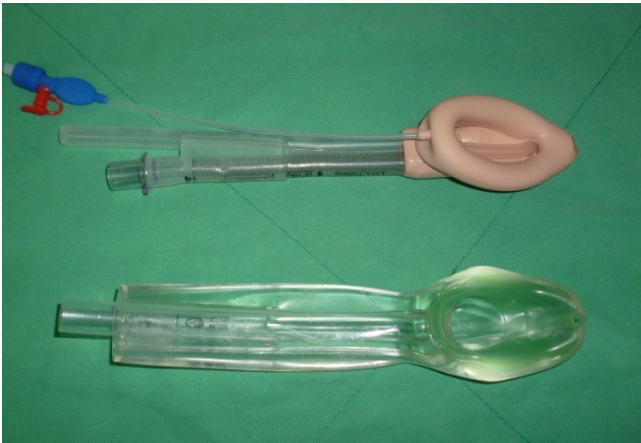


圖 1

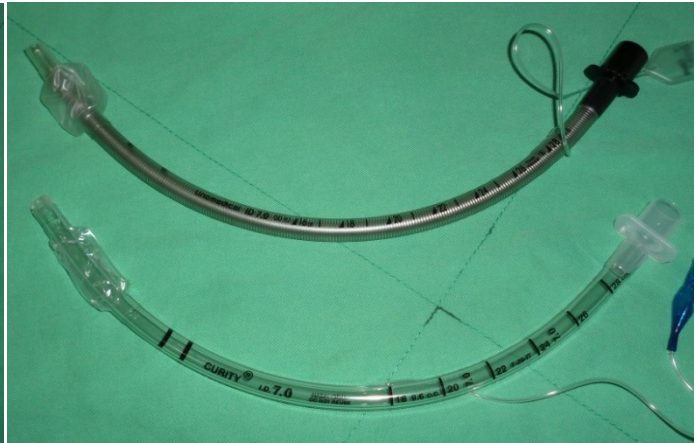


圖 2

## 靜脈麻醉

只從點滴給予靜脈麻醉藥物，不需要插管，由於使用的藥物通常效果不長，所以在手術中會視情況多次給藥或連續輸注藥物。這種麻醉方式一般適合小於 30 分鐘的手術，只適用於某些手術，雖然手術時間短，但病患仍必須禁食足夠時間，以避免嘔吐造成吸入性肺炎的風險。

## 清醒插管

少數頸椎疾病或呼吸道異常（例如：頸椎骨折、咽喉部腫瘤、嘴巴打不開、……等），在這種特殊情況下需要**清醒插管**，首先透過局部麻醉藥及靜脈止痛藥的使用來減輕病患不適，在病患清醒的情況下執行插管的動作，直到呼吸道建立並確認無誤後，再讓病患睡著。

您的手術適合使用何種麻醉方式呢？請和麻醉醫師討論。麻醉的時間是由手術時間決定，手術結束後會停止給與麻醉藥物，大部份的病患會在 15 分鐘內甦醒，身體代謝藥物較差的病患可能需要更長的時間甦醒。待病患可以自行呼吸且維持足夠的血氧，氣管內管或是喉頭罩才會被移除。如果是狀況不佳需要

到加護病房觀察的病患，氣管內管則不會被移除，若是使用喉頭罩者會更換成氣管內管，以方便之後呼吸器的使用。

麻醉插管都有可能引起牙齒脫落，健康的牙齒脫落的機會很小；若是您有牙周病、嚴重蛀牙、或是牙齒搖晃的現象，麻醉中牙齒脫落的機會很高，我們會儘量小心，降低牙齒脫落的機會；若是不幸脫落或搖晃太嚴重，為避免牙齒掉進氣管內造成危險，我們會把牙齒取下。如果無法接受麻醉中牙齒脫落的風險，建議您先至牙科看診處理牙齒的問題。