



2025

使用期限：2025年12月31日

蛇爆連發健檢系列

A 尊爵極致套餐 50,000元

★ 檢查指標項目

基石優選套組+心臟頭頸部電腦斷層+甲狀腺功能檢查+癌症標記+腹部超音波+低劑量肺部電腦斷層

★ 適合對象

- ▲ 關心自我健康及家人健康者
- ▲ 壓力大、長期外食
- ▲ 心血管疾病高風險者



B 腦心康健套餐 32,000元

★ 檢查指標項目

基石優選套組+心臟超音波+頸部超音波+甲狀腺功能檢查+腦部核磁共振+低劑量肺部電腦斷層

★ 適合對象

- ▲ 抽菸、肥胖、三高慢性疾病者
- ▲ 具有心血管疾病家族史
- ▲ 腦部退化性疾病或腫瘤疾病



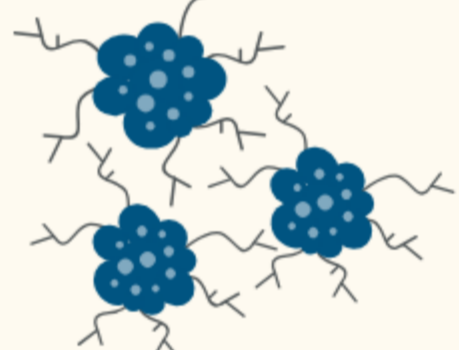
C 防癌先鋒套餐 15,000元

★ 檢查指標項目

基石優選套組+癌症標記檢查+低劑量肺部電腦斷層

★ 適合對象(罹癌風險疑慮)

- ▲ 不良生活習慣之高危險群
- ▲ 近親有癌症家族史者
- ▲ 不明原因體重減輕者



D 基石優選套餐 6,000元

★ 檢查指標項目

例行性身體檢查

★ 適合對象

- ▲ 公私立機關年度體格檢查者
- ▲ 具有心血管疾病家族史
- ▲ 長期未做健康檢查者



健康
加
值
選
項

項次	項目	專案價	項次	項目	專案價
1	心臟頭頸電腦斷層+低劑量肺部電腦斷層(含顯影劑)	31,000元	10	3D乳房攝影+乳房超音波	3,500元
2	心臟冠狀動脈電腦斷層併鈣化分析(含顯影劑)	16,000元	11	營養檢測套組	4,000元
3	腹主動脈電腦斷層檢查(含顯影劑)	9,000元	12	健康保本套組	3,600元
4	低劑量肺部電腦斷層	6,000元	13	壓力賀爾蒙檢測	1,200元
5	單一部隊核磁共振(MRI)(含顯影劑)	13,000元	14	45種過敏原檢測	2,500元
6	單一部隊核磁共振(MRI)(不含顯影劑)	8,000元	15	女性不孕症免疫檢查	2,500元
7	舒眠腸胃內視鏡檢查(含麻醉劑)	7,600元	16	特殊血液檢查(含鐵蛋白、葉酸、維生素 B12、D)	1,500元
8	腹部超音波	1,000元	17	自體免疫檢查	1,500元
9	甲狀腺超音波	800元	18	甲狀腺功能檢測(T3、T4、TSH、Free4)	1,200元

上述價格為原價

可享身分折扣優惠：員工、軍人(眷)、榮民、越南台商(含家屬)、中台科大享8折，志工、員眷8.5折，榮譽、勤益科大、逢甲大學9折

項目	檢查內容	檢查意義	A		B	C		D
			尊爵極致		腦心康健	防癌先鋒		基石優選
			男	女		男	女	
		50,000		32,000	15,000		6,000	
放射科 檢查	X光(胸、腹)	骨刺、脊椎側彎 心臟肥大、氣胸等問題	●	●		●	●	●
	骨質密度併全身 體脂	預防早期骨質疏鬆症、肌少 症及肥胖參考	●	●	●	●	●	●
	肺部低劑量 電腦斷層	肺部低幅射線篩檢、非侵入 性、快速、高解析度檢查	●	●	●	●	●	
	心臟冠狀 動脈電腦斷層	高精準度診斷心臟血管阻塞 情況，偵測心肌阻塞風險	●	●				
	頭頸部 電腦斷層	高精準度診斷腦部血管阻塞 情況，偵測中風風險	●	●	●			
超音波 檢查	心臟超音波	心臟結構功能判斷			●			
	腹部超音波	肝、膽、胰、脾、腎是否有 異常	●	●	●	●	●	●
	甲狀腺超音波	甲狀腺癌等相關疾病	●	●	●	●	●	●
心臟檢查	靜態心電圖	心臟心律及傳導功能	●	●	●	●	●	●
	動脈硬化檢測				●			
	肌酸磷化酶	心梗塞、肺栓塞、肌肉病變	●	●	●	●	●	●
	乳酸去氫酶		●	●	●	●	●	●
糖尿病 檢查	飯前血糖	糖尿病篩檢	●	●	●	●	●	●
	糖化血色素		●	●	●	●	●	●
尿液常規	各項尿液檢查 (註1)	腎病及尿路相關疾病	●	●	●	●	●	●
糞便檢查	糞便運鐵蛋白潛 血免疫分析	胃出血、腸出血檢測	●	●	●	●	●	●

註1：尿糖、尿蛋白、酸鹼值、膽紅素、酮體、潛血、比重、亞硝酸鹽、紅血球、尿白血球酯、尿膽素原

預約時間：週一至週五0800-1200、1330-1700

專人服務專線：(採預約制)

0961525975黃璿璇護理師

0961525976黃郁權護理師

0961525977蕭沛渝護理師



國軍臺中總醫院

Taichung Armed Forces General Hospital

項目	檢查內容	檢查意義	A		B	C		D
			尊爵極致		腦心康健	防癌先鋒		基石優選
			男	女		男	女	
		50,000		32,000	15,000		6,000	
血液癌症篩檢	甲型胎兒球蛋白 AFP	肝癌篩檢	●	●	●	●	●	●
	胚胎癌抗原 CEA	大腸直腸癌篩檢	●	●	●	●	●	●
	攝護腺特定抗原 PSA	攝護腺癌篩檢	●			●		
	腫瘤標記 CA199	胰臟癌、肺癌、胃癌篩檢	●	●		●	●	
	腫瘤標記 CA125	卵巢癌篩檢		●			●	
	腫瘤標記 CA153	乳癌篩檢		●			●	
	鱗狀細胞癌 SCC	鼻咽癌、口腔癌、肺癌篩檢	●	●		●	●	
	細胞角質蛋白 Cyfra21-1	非小細胞肺癌篩檢	●	●		●	●	
	絨毛膜癌 β-HCG	絨毛膜癌篩檢		●			●	
血液檢查	各項血液檢查 (註2)	貧血、感染、發炎 白血病、造血功能	●	●	●	●	●	●
	血型	ABO血型、RH血型	●	●				
	白血球分類檢查 (註2)	身體是否感染或發炎	●	●	●	●	●	●
血脂肪檢查	膽固醇、三酸甘油酯 高密度脂蛋白、低密度脂蛋白	心血管鈣化風險	●	●	●	●	●	●
凝血功能檢查	凝血酶原時間、部分 凝血酶原時間	判斷凝血功能	●	●	●			
自體免疫檢查	類風溼性關節炎	自體免疫疾病篩檢	●	●	●	●	●	●
痛風檢查	尿酸	高尿酸檢測、痛風檢測	●	●	●	●	●	●

註2：白血球、紅血球、血色素、血比容、血小板、平均血球容積、平均紅血球血紅素濃度、平均紅血球血紅素量、血小板平均體積及紅血球分布

預約時間：週一至週五0800-1200、1330-1700

專人服務專線：(採預約制)

0961525975黃璿璇護理師

0961525976黃郁權護理師

0961525977蕭沛渝護理師



國軍臺中總醫院

Taichung Armed Forces General Hospital

項目	檢查內容	檢查意義	A		B	C		D
			尊爵極致		腦心康健	防癌先鋒		基石優選
			男	女		男	女	
			50,000		32,000	15,000	6,000	
肝功能檢查	各項肝功能檢查(註3)	急慢性肝炎、酒精性肝炎、肝硬化等	●	●	●	●	●	●
膽功能檢查	總膽紅素 直接膽紅素	評估肝膽疾病或溶血性疾病	●	●	●	●	●	●
腎功能檢查	尿素氮、肌酸酐	腎功能相關檢測	●	●	●	●	●	●
胰臟檢查	澱粉酶	急性胰臟炎指標	●	●	●	●	●	●
甲狀腺檢查	三碘甲狀腺素	甲狀腺功能亢進或低下評估	●	●	●			
	四碘甲狀腺素		●	●	●			
	甲狀腺刺激素		●	●	●			
	游離甲狀腺素		●	●	●			
學理檢查	身高、體重、腰圍、BMI、體脂、血壓、脈搏、視力、聽力	身體基本狀況評估	●	●	●	●	●	●
醫師問診	呼吸系統、神經系統、血液循環系統、皮膚系統、消化系統、頭頸部、肌肉、骨骼等全身問診		●	●	●	●	●	●
附加項目	精緻餐盒		●	●	●	●	●	●
	精美報告書一份		●	●	●	●	●	●
	健檢當日免費停車		●	●	●	●	●	●
	醫師解釋報告		●	●	●	●	●	●
檢查評估時間參考			6小時		4小時	3小時	2小時	

註3：SGOT、SGPT、 γ -GT、鹼性磷酸酶、總蛋白、球蛋白、白蛋白、白蛋白與球蛋白比值、B型肝炎抗原抗體、C型肝炎抗體

預約時間：週一至週五0800-1200、1330-1700

專人服務專線：(採預約制)

0961525975黃璿璇護理師

0961525976黃郁權護理師

0961525977蕭沛渝護理師



國軍臺中總醫院

Taichung Armed Forces General Hospital