



國軍臺中總醫院

Taichung Armed Forces General Hospital

核心價值：團隊、專業、同理、創新。 宗旨：全心付出、全人照護、促進軍民健康。

115年2月門診表



網路掛號



看診進度



門診時刻

太平總院：411 臺中市太平區中山路二段 348 號
中清分院：404 臺中市北區忠明路 500 號

電話：(04)23934191
電話：(04)22033178

傳真：(04)23927146
傳真：(04)22038719

網址：http://803.mnd.gov.tw
E-mail：803@803.org.tw

(太平總院)內科系門診時間表 (Main hospital) Department of Internal Medicine Outpatients Schedule

星期 week	星期一 Monday			星期二 Tuesday			星期三 Wednesday			星期四 Thursday			星期五 Friday			星期六 Saturday	
	上午 Morning	下午 Afternoon	夜診 Nights	上午 Morning	下午 Afternoon	夜診 Nights	上午 Morning	下午 Afternoon	夜診 Nights	上午 Morning	下午 Afternoon	夜診 Nights	上午 Morning	下午 Afternoon	夜診 Nights	上午 Morning	
腸胃肝膽科 Gastroenterology	徐文秀 21015	林孟頴 21084		林孟頴 21084	傅俊凱 21071		傅俊凱 21071 林孟頴 21084	徐文秀 21015	徐文秀 21015		曾宇辰 21176	林孟頴 21084	林孟頴 21084	施宇隆 21211 曾宇辰 21176	傅俊凱 21071		郭武憲 21005
心臟內科 Cardiology	賴昭宏 24042	吳耿逸 24096		張鈺鋒 24082	賴昭宏 24042	甘承正 24140	賴昭宏 24042	吳耿逸 24096		張鈺鋒 24082	吳耿逸 24096		鍾國屏 24035 張鈺鋒 24082	甘承正 24140			
胸腔內科 Pulmonology	王守正 23060	宋立強 23105	沈明昇 23208	陳冠良 23088 (現掛 30人) (預掛 30人)			王守正 23060			宋立強 23105	陳冠良 23088 (現掛 30人) (預掛 30人)		陳冠良 23088 (現掛 30人) (預掛 30人)			宋立強 23105	
血液腫瘤科 Hematology & Oncology (癌症緩和醫療特別門診)	陳立民 25021			陳立民 25021			陳立民 25021						陳立民 25021				
腎臟內科 Nephrology (多囊腎特別門診)	張立建 22089			張立建 22089			郭嘉文 22055	楊喻捷 22104		張立建 22089	楊喻捷 22104		張立建 22089	楊喻捷 22104			
皮膚科 Dermatology													馬韶茵 11001 (現掛 25人) (預掛 35人)				
神經內科 Neurology		王晨羽 12216		王晨羽 12216			王晨羽 12216			梁宏璋 12203	丁吉新 12095			蔡光洋 12020 (2/6,2/13 看診)	蔡光洋 12020 (2/6,2/13 看診)		
一般內科(感染科) General Medicine (Infectious Diseases)		葉芳青 27068		葉芳青 27068	葉芳青 27068		葉芳青 27068			陳泰宏 27169	葉芳青 27068				陳泰宏 27169		
新陳代謝科 內分泌科 Metabolism & Endocrinology (三高暨減重門診)	莊宗儒 38085					莊宗儒 38085		張家豪 38173		莊宗儒 38085	莊宗儒 38085		張家豪 38173				
風濕免疫科 Immunology and Rheumatology	楊登和 34061 (限掛 100人)		楊登和 34061 (限掛 100人)		蔡孟格 34141		楊登和 34061 (限掛 100人)			楊登和 34061 (限掛 100人)							
小兒科 Pediatrics	蔡璽翔 04029		蔡璽翔 04029					徐浩庭 04032		蔡璽翔 04029					楊閔皓 04031		
兒童聯合 評估門診		蔡璽翔 林明瑋 周明賢															
家醫科 Family Medicine (三高門診)	涂世凱 01012 (減重、戒菸) 廖俊正 01014 (三高、減重、戒菸門診)	涂世凱 01012 (減重、戒菸) (軍人複檢回診)		廖俊正 01014 (戒菸)	何欣恩 01027 (戒菸) (職業醫學) (軍人複檢回診)	蔡嘉修 01023 (職業醫學)	何欣恩 01027 (戒菸) (職業醫學) (軍人複檢回診)	何欣恩 01027 (戒菸) (職業醫學) (軍人複檢回診)		何欣恩 01027 (戒菸) (職業醫學)	廖俊正 01014 (戒菸) (軍人複檢回診)		蔡宣致 01029 (戒菸) (職業醫學)	蔡宣致 01029 (戒菸) (職業醫學) (軍人複檢回診)			
聯合門診教學 Joint Teaching Clinic		張廷羽 01046			張廷羽 01046			邱俊棠 01045			邱俊棠 01045		蔡嘉修 01023 邱俊棠 01045	何孟展 01047			
預立醫療照 護商門診 藥事照護門診					約診												
身心醫學科 Psychosomatic Medicine	廖宏達 13023	廖宏達 13023 (酒癮門診)		王志豪 13021 (酒癮門診)	趙家鈺 13020 (失智症門診)	王志豪 13021	蔡宗益 13018 (2/11,2/25 看診) 廖宏達 13023 (2/4 看診)	林明瑋 13031	廖宏達 13023	林明瑋 13031		林明瑋 13031	趙家鈺 13020 (酒癮門診) (失智症門診)	王志豪 13021	洪國翔 13008		
兒童及青少年 心智健康門診								林明瑋 13031		林明瑋 13031		林明瑋 13031					
身心障礙鑑定門診 美沙冬治療門診 (看診時間 0810-1000)		廖宏達			趙家鈺										王志豪		
中醫科 Traditional Chinese Medical	林宗翰 61003 (針傷科)	林宗翰 61003 (針傷科)		林宗翰 61003 (限醫師預約)			林宗翰 61003 (針傷科)		林宗翰 61003 (針傷科)	林宗翰 61003 (限醫師預約)	林宗翰 61003		林宗翰 61003 (針傷科)	林宗翰 61003 (針傷科)			

★掛號服務時間：太平總院預約專線(04)23935741 或(04)23934191 轉 525282
中清分院預約專線(04)22033178 轉 525030

掛號方式	上午門診	下午門診	夜間門診
現場取號	周一至周五 07:30~20:00 止、周六 07:30~11:00 止(太平總院)		
現場掛號	周一至周五 07:30~20:00 止、周六 07:30~11:00 止(中清分院)		
人工預約掛號	08:00~11:15 止(周一至周五) 08:00~11:00 止(周六) (太平總院)	08:00~16:00 止(周一至周五) (太平總院)	08:00~20:00 止(周一至周五) (太平總院)
	08:00~11:00 止(周一至周六) (中清分院)	08:00~16:00 止(周一至周五) (中清分院)	08:00~20:00 止(周一至周五) (中清分院)
語音掛號	08:00~12:00 止	13:00~17:00 止	暫停服務
看診時間	周一至周日 00:00~24:00 止		
	太平總院◎上午門診 08:30~◎下午門診 14:00~◎夜間門診 18:00~ 中清分院◎上午門診 09:00~◎下午門診 14:00~◎夜間門診 18:30~		

★語音預約掛號身分證英文字母對照表

A	B	C	D	E	F	G	H	I	J	K	L	M
01	02	03	04	05	06	07	08	09	10	11	12	13
N	O	P	Q	R	S	T	U	V	W	X	Y	Z
14	15	16	17	18	19	20	21	22	23	24	25	26

★語音預約專線：

(04)23930670 (04)23930623 (04)23920791

(04)23930645 (04)23930611 (04)23920787

當時段不受理人工電話預約掛號

當日不受理電話語音預約掛號

便民服務電話 - 總機：04-23934191 轉服務台 525608

(太平總院)外科系門診時間表(Main Hospital) Department of Surgery Outpatients Schedule

星期 week	星期一 Monday			星期二 Tuesday			星期三 Wednesday			星期四 Thursday			星期五 Friday			星期六 Saturday
	上午 Morning	下午 Afternoon	夜診 Nights	上午 Morning	下午 Afternoon	夜診 Nights	上午 Morning	下午 Afternoon	夜診 Nights	上午 Morning	下午 Afternoon	夜診 Nights	上午 Morning	下午 Afternoon	夜診 Nights	上午 Morning
神經外科 Neurosurgery	許師偉 07094 (微創手術暨 疼痛特別門診)	梁鈞傑 07079		許師偉 07094 (微創手術暨 疼痛特別門診)			梁鈞傑 07079			許師偉 07094 (微創手術暨 疼痛特別門診)	許子賢 07088	梁鈞傑 07079 (現掛 8 人) (預掛 32 人)		許子賢 07088		
消化外科暨乳房外科 Gastroenterological Surgery and Breast Surgery	范揚國 35014		洪莞婷 35100		王定偉 35018	王定偉 35018								王定偉 35018		
乳房特診 Breast Surgery Clinic		范揚國 41014			王定偉 35018					范揚國 41014						
胸腔外科 Thoracic Surgery		謝志明 32097 (肺癌特別門診)		謝志明 32097 (漏斗胸特別門診)	陳富治 32069						陳富治 32069			謝志明 32097 (肋骨骨折特別門診)		
泌尿外科 Urology	沈敬棟 08074	易志成 08055	楊証傑 08108	李建達 08006	王柏仁 08087	廖丞晞 08065	易志成 08055 楊証傑 08108	李建達 08006	沈敬棟 08074 (現掛 5 人) (預掛 10 人)	廖丞晞 08065 (現掛 10 人) (預掛 26 人)	沈敬棟 08074		李建達 08006	王柏仁 08087		
整形外科 Plastic Surgery				瞿子翔 15083				江茂亮 15062			瞿子翔 15083		江茂亮 15062	劉庭軒 15095		
醫學美容(自費) Aesthetics medical (限現場掛號及 醫師預約)	江茂亮 39062	洪莞婷 39100		劉庭軒 39095			江茂亮 39062			瞿子翔 39083			梁心怡 05023			
大腸直腸外科 Colon And Rectal Surgery				巫旻憲 31084	巫旻憲 31084		岳德政 31054	陳紀安 31105 林敬惟 33109		陳紀安 31105	巫旻憲 31084			陳紀安 31105		
心臟血管外科 Cardiovascular Surger	賴金湖 33051	趙子賢 33120			林敬惟 33109		趙子賢 33120	郭威廷 33106							郭威廷 33106	
一般外科	范揚國	謝志明	洪莞婷	謝志明	王定偉		岳德政							王定偉		
關節重建科 Department of Joint Reconstruction				陳彥斌 06040												
脊椎外科 Department of Vertebra		傅建堯 06023 (現掛 30 人) (預掛 30 人)		傅建堯 06023 (現掛 30 人) (預掛 30 人)	傅建堯 06023 (現掛 30 人) (預掛 30 人)		陳彥斌 06040	賴仁傑 06039		吳孟穎 06041						
關節鏡及 膝關節醫學科 Arthroscopy&Knee					姜良諭 06043		賴仁傑 06039			姜良諭 06043				姜良諭 06043		
骨科創傷科 Traumatic fractue	吳孟穎 06041 邱文逸 06045	傅建堯 06023 (現掛 30 人) (預掛 30 人) 陳俊德 06037	陳彥斌 06040	傅建堯 06023 (現掛 30 人) (預掛 30 人)	傅建堯 06023 (現掛 30 人) (預掛 30 人) 姜良諭 06043		陳彥斌 06040		吳孟穎 06041 (現掛 20 人) (預掛 20 人)		邱文逸 06045		邱文逸 06045	陳俊德 06037		
肩肘關節 醫學科 Shoulder-elbow joint Medicine	邱文逸 06045				姜良諭 06043					姜良諭 06043	邱文逸 06045		姜良諭 06043 邱文逸 06045			
軍人特別門診		陳俊德 06037												陳俊德 06037		
耳鼻喉科 Otolaryngology	周英樑 09014	周英樑 09014		賴文森 09023				周英樑 09014 (2/11,2/25 看診)				周英樑 09014		賴文森 09023		
眼科 Ophthalmology	黃俊皓 10024						楊榮木 10002			黃俊皓 10024	黃俊皓 10024					
婦產科(不孕症) Obstetrics & Gynecology (Infertility Clinic)		陳光華 05006 (女性整合性門診)		梁心怡 05023	梁心怡 05023	傅紹齊 05022	傅紹齊 05022	傅紹齊 05022	陳光華 05006		陳光華 05006	梁心怡 05023 (現掛 5 人) (預掛 8 人)	陳光華 05006			
復健科 Rehabilitation Medicine	周明賢 14009			周明賢 14009			周明賢 14009			周明賢 14009			周明賢 14009	何宗晏 14015		
高壓氧特別門診	沈明昇	蔡宣致		周明賢	蔡宣致		瞿子翔	陳冠良		沈明昇	廖俊正		蔡宣致	蔡宣致		
放射腫瘤科 Radiation Therapy				劉珉玥 86015			劉珉玥 86015				劉珉玥 86015					
口腔外科 Oral Surgery		余滋照 40045 (現掛 6 人) (預掛 6 人)								余滋照 40045 (現掛 6 人) (預掛 6 人)	余滋照 40045 (現掛 6 人) (預掛 6 人)					
牙周病科 Periodontology				詹博盛 40050 (現掛 6 人) (預掛 6 人)		詹博盛 40050 (現掛 5 人) (預掛 5 人)		詹博盛 40050 (現掛 6 人) (預掛 6 人)								
口腔膺復科 Division of oral restorative													林育緯 40049 (現掛 6 人) (預掛 6 人)	林育緯 40049 (現掛 6 人) (預掛 6 人)	林育緯 40049 (現掛 5 人) (預掛 5 人)	
齒顎矯正科 Orthodontics									尹威力 40048 (現掛 5 人) (預掛 5 人)							
家庭牙科 Family Dentistry	紀少庭 40055 (現掛 6 人) (預掛 6 人)	賴勁瑚 40058 (現掛 3 人) (預掛 3 人)	紀少庭 40055 (現掛 5 人) (預掛 5 人)	胡家誠 40057 (現掛 4 人) (預掛 4 人) 賴勁瑚 40058 (現掛 3 人) (預掛 3 人)	胡家誠 40057 (現掛 4 人) (預掛 4 人)		胡家誠 40057 (現掛 4 人) (預掛 4 人)	紀少庭 40055 (現掛 6 人) (預掛 6 人)			林建仰 40053 (現掛 5 人) (預掛 5 人)		賴勁瑚 40058 (現掛 3 人) (預掛 3 人)			
口腔篩檢	紀少庭			胡家誠			胡家誠			余滋照			林育緯			

外科主治
醫師輪值

杜旻育
06021

★掛號作業說明：

- ◎語音掛號系統限用按鍵式電話。
- ◎本表限當月有效，醫師臨時改時段、停診或代診，請參考本院網路門診時間表或全國資訊網最新消息，恕不另行通知，敬請見諒。
- ◎預約掛號取消請於看診前一日取消，受理時間，周一至周五，0800-1700。
- ◎欲查詢診間看診進度，請至 <http://803.mnd.gov.tw/>內「看診進度」功能查詢，或請撥語音專線(04)-23930670，按 1(國語)或按 2(台語)→按 1(選擇總院)→按 2(選擇中清分院)→按 9(查詢看診進度)→輸入診間代碼(共 2 碼)，即可得知看診進度。
- ◎教學門診：教學醫院評鑑規定，由主治醫師與住院醫師進行門診教學。

★體檢作業時間(太平總院)：(04)23936457 (04)23934191 轉 525329 · 525333

- ◎軍校招生體檢：周一至周五上午 0800 ~ 1000 (約檢)
- ◎周一至周五，上午 0800 ~ 1100 受理民眾各項健檢
< 含免費成人及老人健檢 > 及一般勞工 < 含特殊職災 > 體檢
- ★體檢作業時間(中清分院)：(04)22033178 轉 525086
- ◎新進/在職勞工一般體(健)檢：(需空腹 8 小時)
上午: 0800~1100 周一、三、五，下午: 1330~1530 周一、二、五
- ◎民眾各項健檢：周一至周五，上午 0800~1100 (含免費成人及老人健檢)
- ◎高階健康檢查：採客製化約診制 (項目請參照本院網站) (如有任何疑問，歡迎撥打電話諮詢)

(中清分院)門診時間表(Zhongqing Branch) Outpatients Schedule

星期 week	星期一 Monday			星期二 Tuesday			星期三 Wednesday			星期四 Thursday			星期五 Friday			星期六 Saturday
	上午 Morning	下午 Afternoon	夜診 Nights	上午 Morning	下午 Afternoon	夜診 Nights	上午 Morning	下午 Afternoon	夜診 Nights	上午 Morning	下午 Afternoon	夜診 Nights	上午 Morning	下午 Afternoon	夜診 Nights	上午 Morning
腸胃肝膽科 Gastroenterology	曾宇辰 21176	沈呈懋 21114		徐文秀 21015	曾宇辰 21176 (一般內科)		沈呈懋 21114			徐文秀 21015		曾宇辰 21176	沈呈懋 21114	沈呈懋 21114		傅俊凱 21071
心臟內科 Cardiology	張鈺鋒 24082			賴昭宏 24042			吳耿逸 24096	林嘉璋 24115		林嘉璋 24115	林嘉璋 24115		林嘉璋 24115			
胸腔內科 Pulmonology	莊志亮 23080	陳冠良 23088			王守正 23198		莊志亮 23080	宋立強 23105			莊志亮 23080		莊志亮 23080	莊志亮 23080 (一般內科)		
腎臟內科 Nephrology (多囊腎特別門診)				楊喻捷 22104			楊喻捷 22104	張立建 22089 (一般內科)						郭嘉文 22055		
神經內科 Neurology				郭馥瑄 12191			丁吉新 12095			王晨羽 12216			梁宏璋 12203			
一般內科(感染科) General Medicine (Infectious Diseases)											陳泰宏 27169					
風濕免疫科 Immunology and Rheumatology							蔡孟格 34141	楊登和 34061								
新陳代謝科 內分泌科 Metabolism & Endocrinology		張家豪 38173 (一般內科)				張家豪 38173 (一般內科) (2/10.2/24 看診)	張家豪 38173 (一般內科)							莊宗儒 38085		
小兒科 Pediatrics							蔡璽翔 04029									
家庭醫學科 Family Medicine	蔡嘉修 01023 (戒菸) (職業醫學)	蔡嘉修 01023 (職業醫學) (健康減重門診)		涂世凱 01012 (戒菸)			涂世凱 01012 (戒菸)	蔡宣致 01029 (2/4 看診)		廖俊正 01014 (預約限30人) (現場10:30止掛)	蔡嘉修 01023 (職業醫學) (健康減重門診)		何欣恩 01027			陳柏臣 01041 (現掛50人) (預掛50人)
身心醫學科 Psychosomatic Medicine	趙家鈺 13020						林明璋 13031	廖宏達 13023 (2/11.2/25 看診)					王志豪 13021		趙家鈺 13020	
中醫科 Traditional Chinese Medical	張家豪 61001	張家豪 61001			張家豪 61001	張家豪 61001	張家豪 61001			張家豪 61001			張家豪 61001	張家豪 61001		
神經外科 Neurosurgery		許子賢 07088			梁鈞傑 07079					許子賢 07088						
消化外科暨乳房外科 Gastroenterological Surgery and Breast Surgery	洪莞婷 35100 (傷口照護)							蔡維庭 35104		王定偉 35018	蔡維庭 35104			洪莞婷 35100		
泌尿外科 Urology	易志成 08055	王柏仁 08087		廖丞晞 08065	楊証傑 08108		王柏仁 08087	沈敬棟 08074 (2/11.2/25 看診)		王柏仁 08087 (傷口照護)	廖丞晞 08065		易志成 08055			
整形外科 Plastic Surgery					江茂亮 15062		劉庭軒 15095 (傷口照護)						劉庭軒 15095			
大腸直腸外科 Colon And Rectal Surgery					岳德政 31054			巫旻憲 31084			岳德政 31054 (營養醫學特約門診)					
胸腔外科 Thoracic Surgery	謝志明 32097 (2/23 看診)										謝志明 32097					
心臟血管外科 Cardiovascular Surger		林敬惟 33109		郭威廷 33106 (傷口照護)									趙子賢 33120			
骨科 Orthopedics	賴仁傑 06039		賴仁傑 06039	姜良諭 06043	陳彥斌 06040		傅建堯 06023 (現掛50人) (預掛100人)			邱文逸 06045	吳孟穎 06041		賴仁傑 06039	邱文逸 06045		
耳鼻喉科 Otolaryngology	賴文森 09023													賴文森 09023 (睡眠中止 特約門診)		
眼科 Ophthalmology				黃俊皓 10024 (現掛15人) (預掛15人)	劉士傑 10026 (現掛15人) (預掛15人)											
婦產科 Obstetrics & Gynecology	陳光華 05006			傅紹齊 05022	傅紹齊 05022										梁心怡 05023	
復健科 Rehabilitation Medicine		何宗晏 14015		何宗晏 14015						周明賢 14009			何宗晏 14015			
牙科 Dentistry (現掛6人) (預掛6人)	尹威力 40048			尹威力 40048			尹威力 40048 林育緯 40049	尹威力 40048		詹博盛 40050	林建仰 40053		林建仰 40053			

春節及和平紀念日連續假期門診

日期	院區	上午	下午	夜診
2/16(星期一)農曆除夕至	太平總院	休診 (初一至初三僅開傳染病特別門診)	休診 (初一至初三僅開傳染病特別門診)	休診
2/19(星期四)春節初三	中清分院	休診	休診	休診
2/20(星期五)春節初四	太平總院	正常門診	正常門診	正常門診
	中清分院	正常門診	正常門診	正常門診
2/27 和平紀念日補假(星期五)	太平總院	特別門診	特別門診	休診
	中清分院	特別門診	休診	休診

急診維持24小時正常作業

免費六大癌症篩檢

- 大腸癌-糞便潛血檢查：
40-44歲且其父母、兄弟姊妹、子女曾患有大腸癌，每2年檢查1次
45-74歲民眾，每2年檢查1次
- 口腔癌-口腔黏膜檢查：
18歲以上有嚼檳榔(含已戒)之原住民，每2年檢查1次
30歲以上有嚼檳榔(含已戒)或吸菸者，每2年檢查1次
- 子宮頸癌-抹片檢查：
25-29歲以上有過性行為，每3年檢查1次
30歲以上有過性行為，每1年檢查1次
35、45、65歲有過性行為婦女，當年度可執行1次人類乳突病毒(HPV)檢測
- 乳癌-乳房攝影檢查：
40歲-74歲婦女，每2年檢查1次
- 肺癌-胸部低劑量電腦斷層檢查：
肺癌家族史：45歲至74歲男性 / 40歲至74歲女性，且其血緣關係之父母、兄弟姊妹、子女經診斷為肺癌之民眾
重度吸菸者：50至74歲吸菸史達20包-年以上，仍在吸菸或戒菸未達15年之重度吸菸者
- 胃癌-糞便抗原檢測胃幽門螺旋桿菌檢查：
45歲至74歲者，終身一次
未參與國健署破13尿素吹氣法(原住民族地區)或113及114年糞便抗原試辦之民眾

- 注意事項：癌症篩檢請務必攜帶健保卡
- 大腸癌、口腔癌、子宮頸癌、乳癌篩檢諮詢專線：04-23934191 轉 525609
- 肺癌篩檢諮詢專線：04-23934191 轉 525976 或 525333





依據國民健康署「國民健康訪問調查」顯示，最近一年，在臺灣 40 至 60 歲中，有將近 20% 的女性有無法控制小便的困擾，但卻只有僅少數的婦女患者會尋求解決之道，其原因除了國人觀念保守外，大多數病患都將尿失禁問題視為自然老化的現象，而未予重視。

尿失禁容易造成患者自我形象不佳、缺乏自信，影響婦女生理健康，同時也影響社交生活及性生活，因而導致家庭不睦。

❖ 更年期尿失禁↓↓↓↓

- ▶ 最常見的是應力性尿失禁，就是在咳嗽、打噴嚏、大笑或是搬重物時，會出現漏尿的情形。
- ▶ 再來則是急迫性尿失禁，也就是突如其來的尿急感，想趕快去廁所，卻來不及而發生的漏尿。
- ▶ 最後，混和性尿失禁則是同時出現上述兩種狀況。

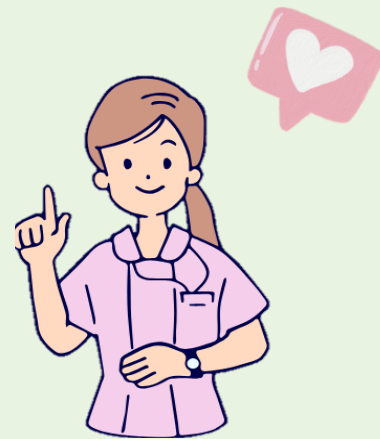
❖ 尿失禁的治療目前可分為↓↓↓↓

- ① 保守治療
- ② 藥物治療
- ③ 手術治療

❖ 輕微尿失禁時，可藉由改變生活型態及骨盆底肌肉訓練，**凱格爾運動**的介入，多會有不錯的治療效果。

本院婦產科梁心怡醫師表示：「當出現漏尿的狀況時，應即時求診，由專業醫師透過病史詢問以及理學檢查，區分出是哪一種尿失禁，以為患者擬定適當的治療計畫。」在各種文獻研究中也指出，若是有體重超重或肥胖的問題，減肥亦可改善尿失禁症狀，也是目前一線的治療方式。針對症狀較嚴重的婦女，依照不同的類型，在急迫性尿失禁可以藥物治療為主，以應力性尿失禁而言，手術仍然是良好的治療選擇。伴隨科技的進步，也出現一些輔助性治療，本院在今年度引進**新一代的磁波椅治療**，運用高強度聚焦電磁原理，透過渦電流刺激運動神經元，使肌肉產生被動式和間歇性收縮，可有效刺激骨盆底肌肉收縮，**做被動式的凱格爾運動**，以強化盆底肌和治療尿失禁。為患者提供更方便、低侵入性的選擇，能在不用脫衣服的狀況下進行療程，不會有尷尬不好意思的場面發生，**每周一至兩次的療程，總共六次的治療**，就可以有很好的症狀改善。

隨著臺灣邁入高齡社會，可預期越來越多人可能受尿失禁之苦，提醒大家應及早發現且積極介入治療，尿失禁並非老化過程不可治癒的必要之惡，讓我們為您的健康把關，擁有青春自信的美麗人生。



婦產科 醫師介紹

症狀查詢：

例行婦科檢查、子宮抹片檢查、不規則陰道出血、白帶或不正常分泌物、月經失調、不孕症、下腹部疼痛、子宮、卵巢、輸卵管腫瘤、家庭計劃推展及優生保健之檢查與治療依健保局規定辦理

傅紹齊主任醫師

經歷/

- 國軍臺中總醫院婦產科主治醫師
- 三軍總醫院婦產科主治醫師
- 教育部部定講師

專長/

高危險妊娠及一般產科、更年期障礙、婦科癌症治療、微創及自然孔手術。



門診時間

二			三	
上午 中清	下午 中清	夜診 總院	上午 總院	下午 總院



梁心怡醫師

經歷/

- 三軍總醫院婦產科主治醫師
- 教育部部定講師
- 臺灣福爾摩沙婦女泌尿醫學會會員

專長/

婦科疾病檢查與治療、微創婦科手術(子宮腔鏡、腹腔鏡、自然孔、達文西手術)、更年期及婦女泌尿檢查與治療、一般產科檢查與生產



門診時間

二		四	五	
上午 總院	下午 總院	夜診 總院	下午 中清	



陳光華醫師

經歷/

- 國軍臺中總醫院婦產科主治醫師
- 中華民國生育醫學會會員
- 中華民國婦產科醫學會會員

專長/

生殖內分泌不孕症、一般婦科、產科、婦癌手術、更年期停經障礙、婦女泌尿學、高危險妊娠



門診時間

一		三	四	五	
上午 中清	下午 總院	夜診 總院	下午 總院	上午 總院	

